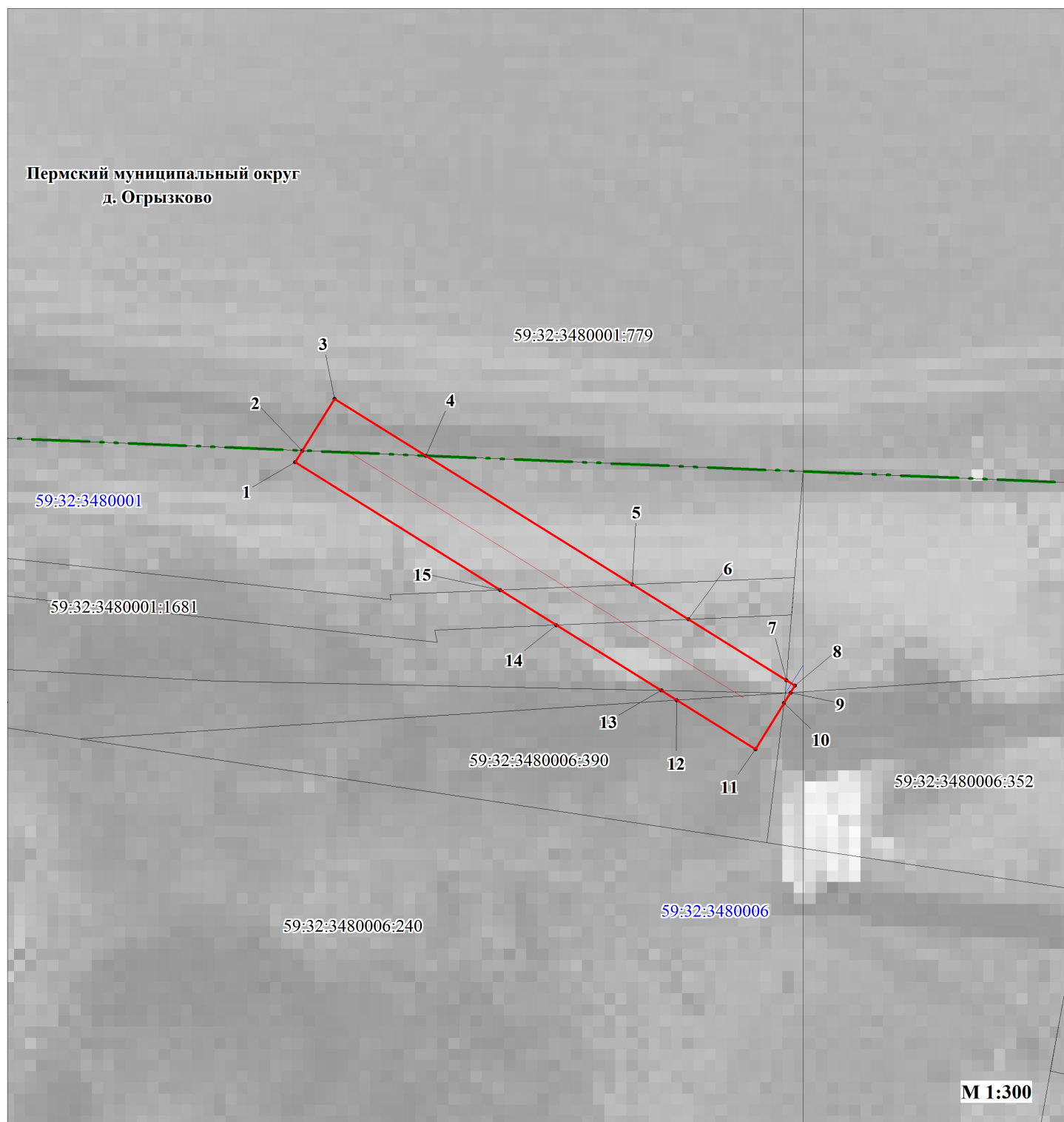


Публичный сервитут
"Строительство ВЛ 0,4 кВ от РУ 0,4 кВ ТП-6709, установка
оборудования учета э/э на опоре ВЛ 0,4 кВ для электроснабжения
малоэтажной жилой застройки по адресу: Пермский край, Пермский район, д. Огрызково,
ул. Садовая, 1б (кад. номер зем. участка 59:32:3480006:352)"
Схема расположения границ публичного сервитута



Условные обозначения:

59:32:3480001
59:32:3480001:779

кадастровый номер квартала
кадастровый номер земельного участка, учтенного в ГКН
граница земельного участка, учтенного в ГКН
граница публичного сервитута
граница кадастрового квартала
характерная точка границы
проектируемая линия ВЛ 0,4 кВ



• 1